

INSTRUCTIUNI PENTRU INSTALAREA DISPOZITIVULUI CRIPTOGRAFIC

Versiunea 1. Iunie 2020

CUPRINS

1. Introducere 3

2. Descărcarea și instalarea driverelor..... 3

Introducere

Acest ghid descrie pașii care trebuie urmați pentru a instala driverele necesare pentru dispozitivul dumneavoastră criptografic.

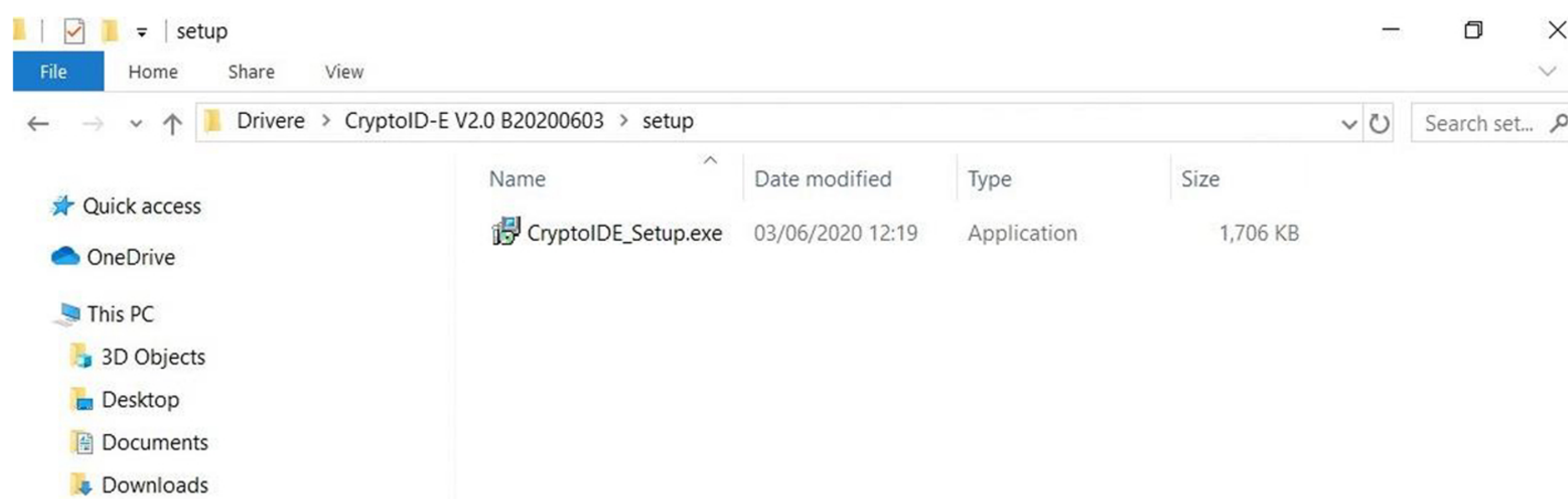
Descărcarea și instalarea driverelor

Pentru a descărca driverele trebuie să accesați site-ul nostru. Linkul este următorul:

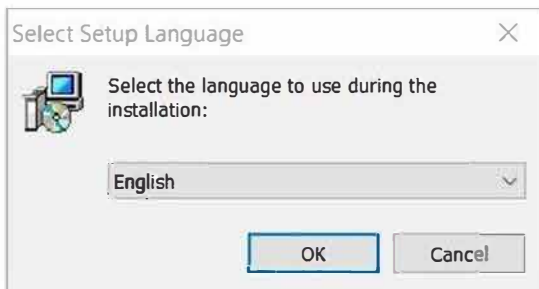
<https://www.transped.ro/suport#drivers>



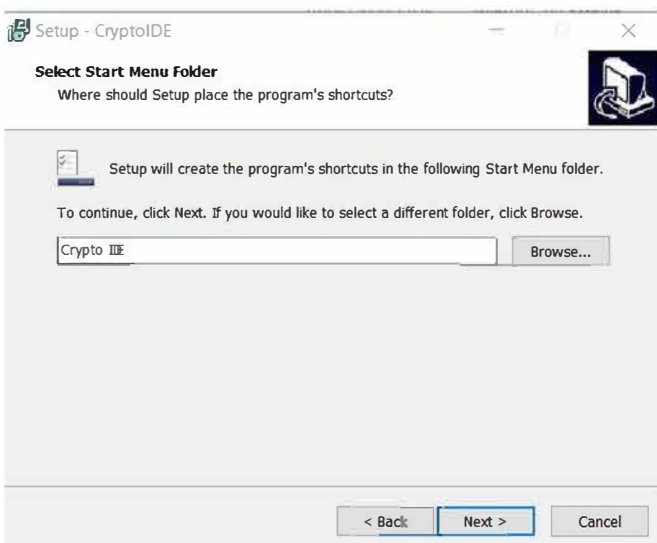
După ce faceți click pe opțiunea aleasă, se va descărca fișierul **CryptoIDE_Setup.exe**, pe care trebuie să-l executați.



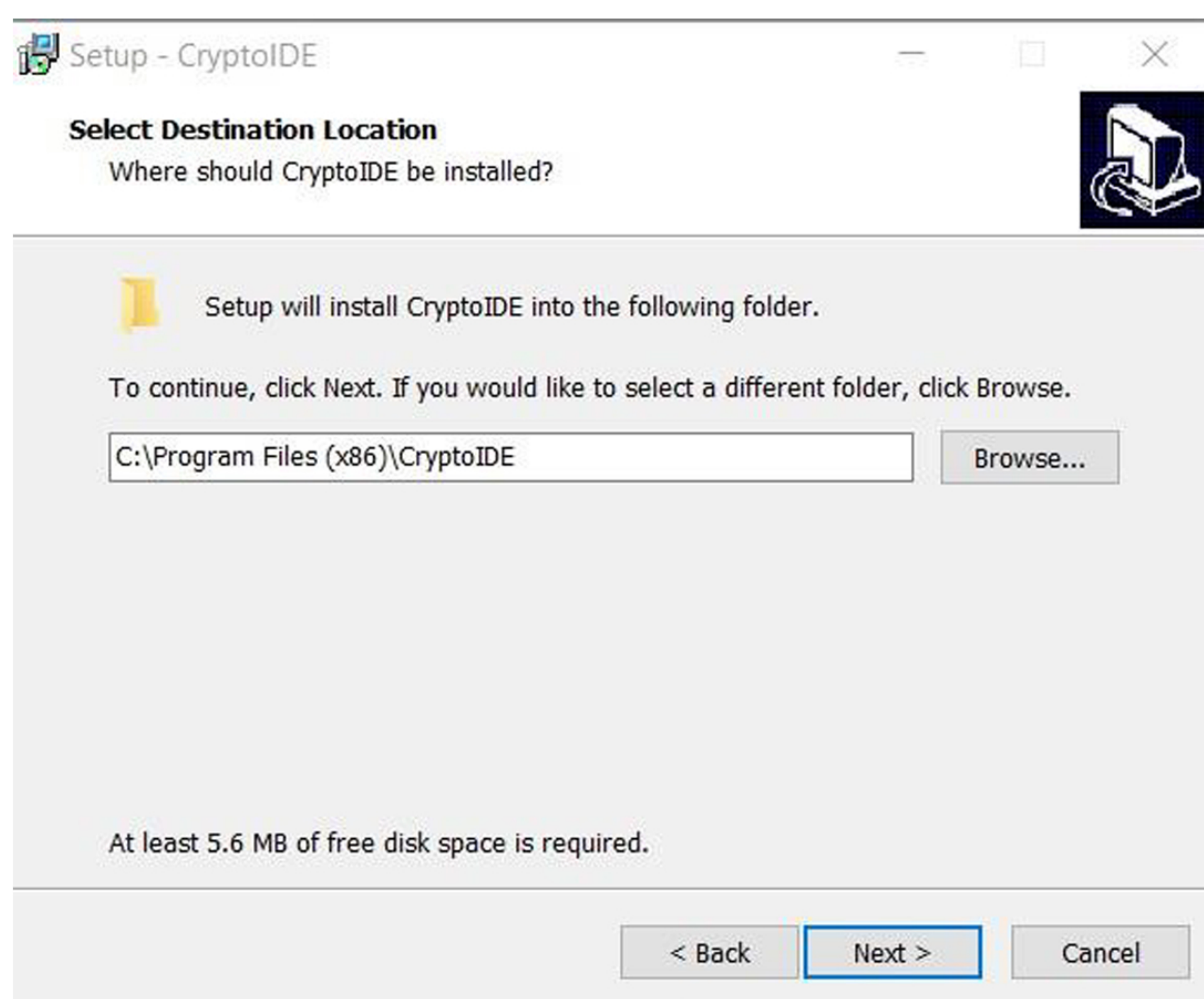
Selectati limba pe care doriți să o utilizați în timpul instalării și dați click pe butonul **OK**.



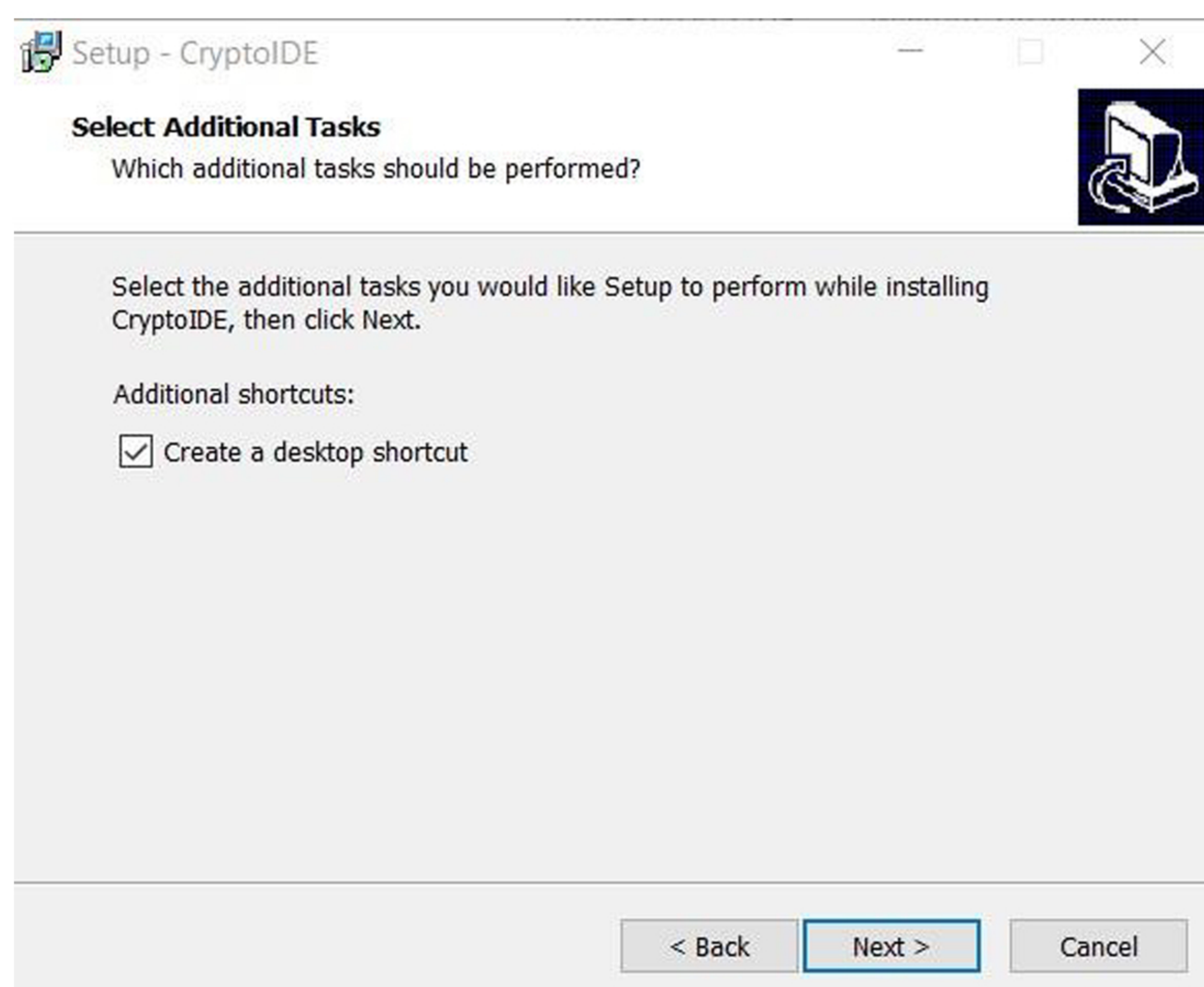
Urmați pașii procesului de instalare.
Este recomandat să închideți alte aplicații înainte de a continua. Dați click pe butonul **Next**.



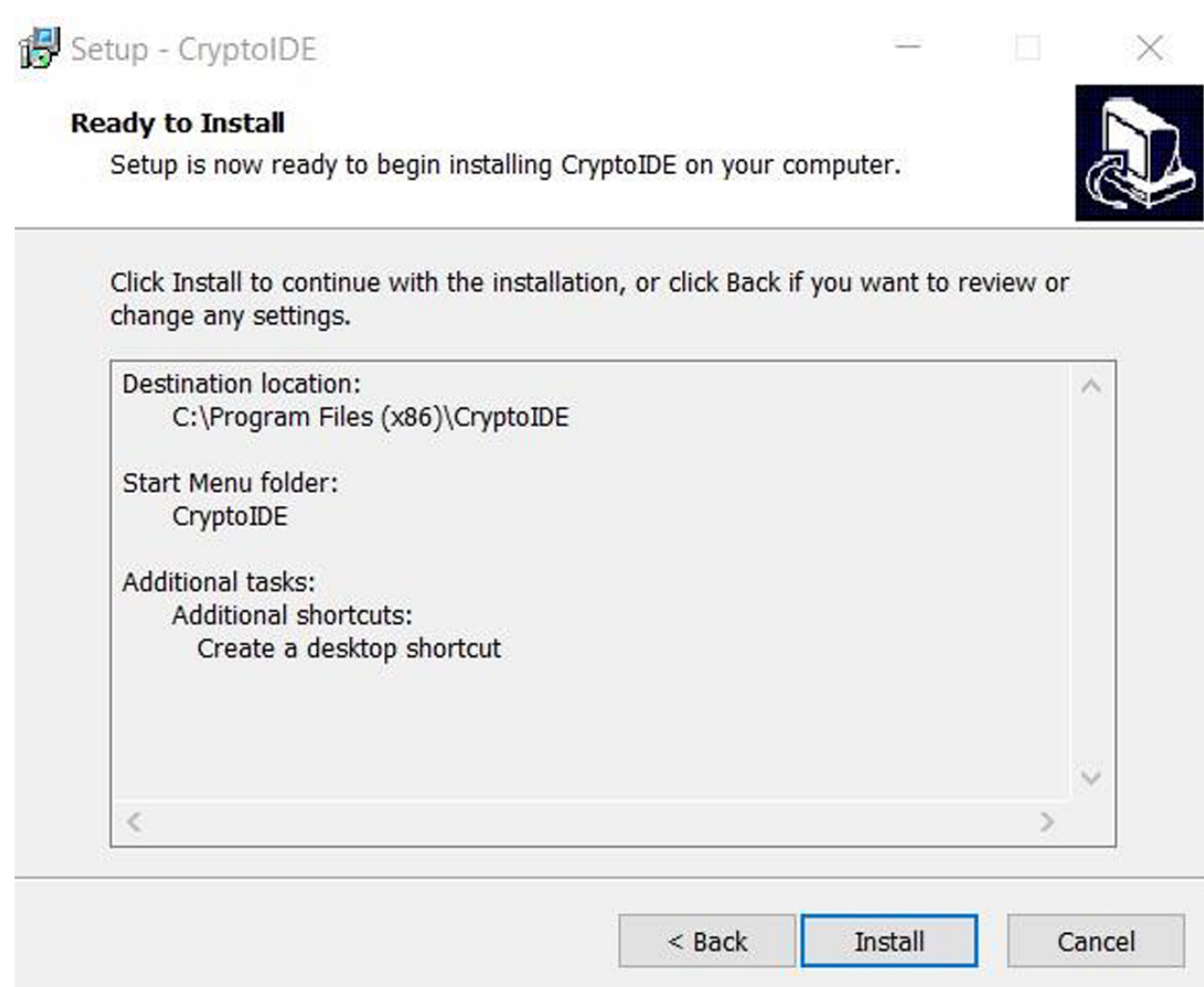
Selectați locația în care doriți ca programul să se instaleze și dați click pe butonul **Next**.



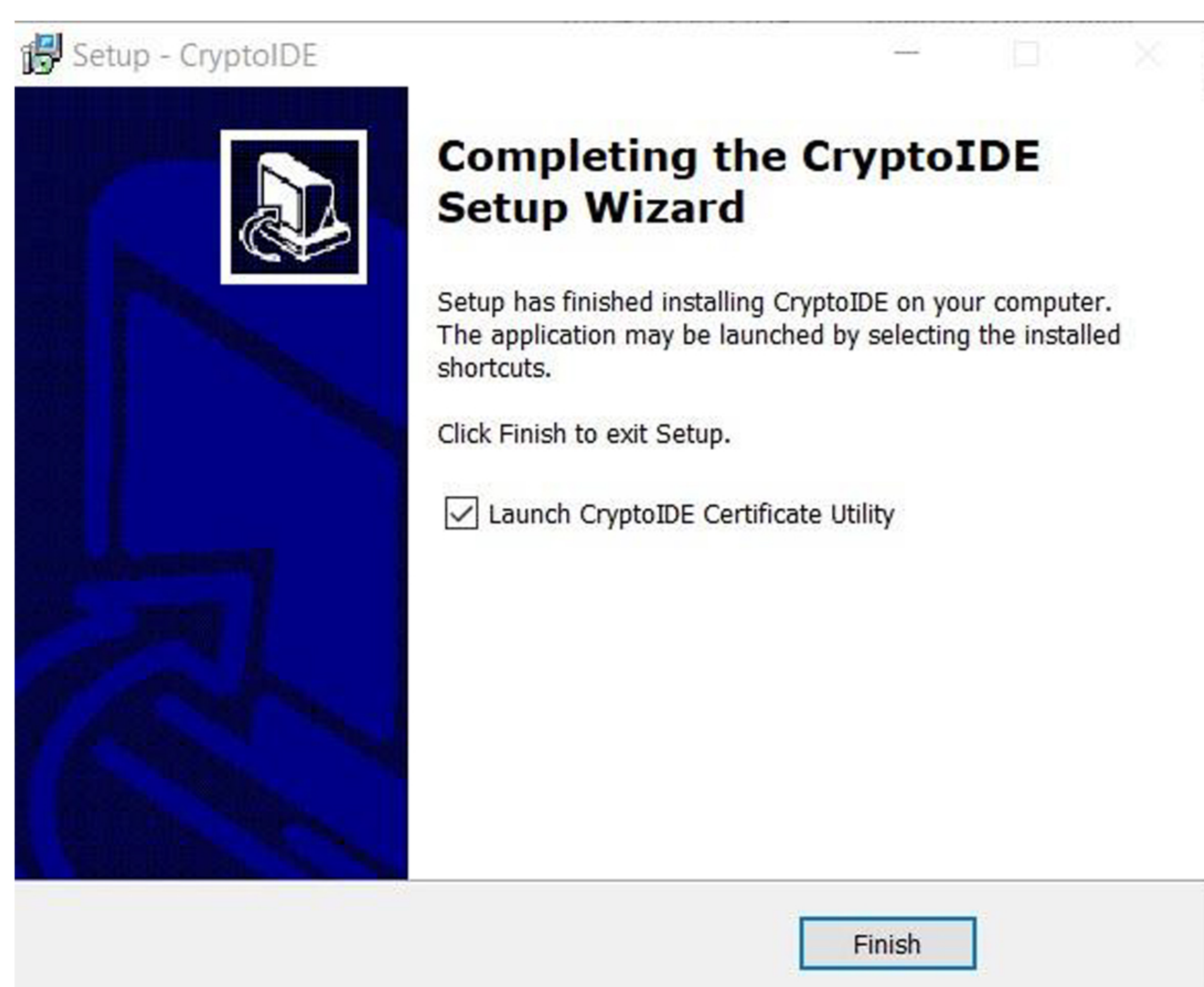
Bifați opțiunea de creare a unei copii a programului pe Desktop-ul dispozitivului și dați click pe butonul **Next**.



Dați click pe **Install** pentru a continua instalarea programului.



Mesajul afișat vă va înștiința că instalarea a fost finalizată. Bifați opțiunea **"Launch CryptoIDE Certificate Utility"** și dați click pe **Finish**.



Aplicația dispozitivului se va deschide.
Introduceți dispozitivul.
Vă puteți vizualiza certificatul apăsând pe **Certificates**.

